

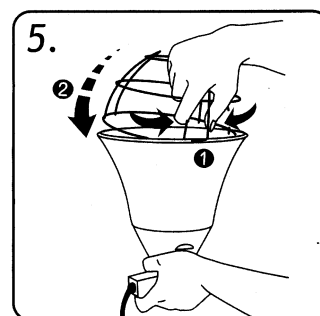
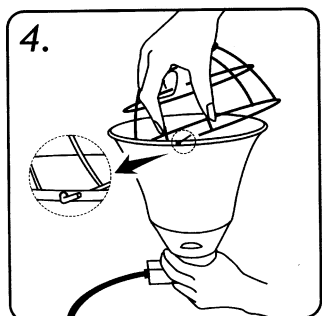
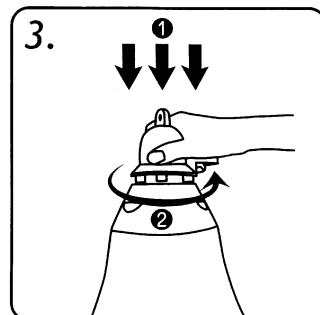
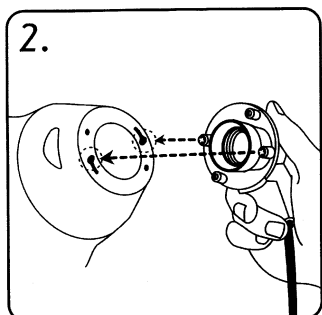
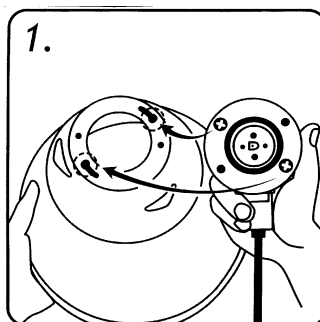
Infralampa INTERHEAT Klasik - kabel 3m/5m Infralampa INTERHEAT s přepínačem příkonu - kabel 3m/5m

Návod k použití

Použití: Infralampy INTERHEAT jsou vyrobeny z hliníku a slouží k temperování porodních boxů pro selata. U modelů s přepínačem je možnost snížení výkonu lampy na polovinu.

Popis výrobku:

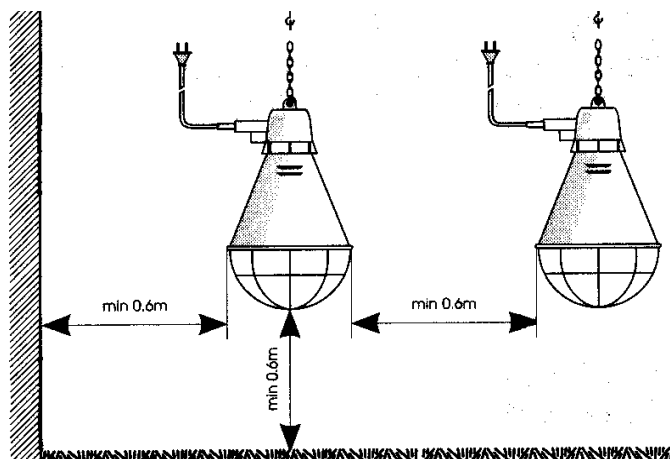
Návod k montáži infralampy



- Instalaci přívodu elektřiny pro infralampu svěřte odborníkovi, neboť musí odpovídat současným ČSN a platným bezpečnostním předpisům. V infralampě nepoužívejte infražárovky vyšších výkonů nebo určené pro jiná napětí.
- V infralampě smí být pouze použita infražárovka do výkonu max. 250W
- Infralampu zavěšujte na dodávaný závěsný hák, nastavte výšku od podlahy (podestýlky) a zajistěte karabinou.
- Závěsný hák musí být instalován takovým způsobem, aby unesl zátěž min. 10 kp.
- Pozor, aby nedošlo k požáru!!! Bezpodmínečně dodržujte předepsanou vzdálenost 0,6 m od lehce vznětlivých materiálů jako je např. seno, sláma apod. (viz obrázek). Mezistěny a další části hrzení z nehořlavých materiálů musí být fixovány tak, aby nemohlo dojít k nekontrolovatelnému zmenšení předepsaných vzdáleností.
- Přívodní šňůru umístěte z dosahu zvířat. Přívodní šňůry nesmí být využito k zavěšení lampy.
- Infralampu chraňte před úderu, nárazy a mokrem.
- Infralampu pravidelně čistěte a zbavujte prachu. Čištění, dezinfekci a jakoukoliv jinou činnost provádějte při vytažené přívodní šňůře.
- Poškozené lampy neprodleně vyřaďte z provozu a zajistěte jejich odbornou opravu, nebo likvidaci.
- Likvidaci provádějte tak, že je nabídněte organizaci, která se zabývá sběrem druhotných surovin.



Obrázek:



Dodržujte bezpečné vzdálenosti od povrchů, mezi lampami a od stěn objektu (viz obr.)!

Záruční list

Záruka je 24 měsíců ode dne prodeje a vztahuje se na vady výroby a součástí. Nevztahuje se na vady způsobené mechanickým poškozením či neodbornou obsluhou. Při reklamaci předložte doklad o nákupu! Škody způsobené neodbornou obsluhou a manipulací nemohou být předmětem reklamace, ani uplatněním náhrady škody.

Prodejní doklad č. :

Datum prodeje:

Razítko a podpis prodejce: